




**ISTITUTO PROFESSIONALE DI STATO PER I SERVIZI
ALBERGHIERI E DELLA RISTORAZIONE
"G. PASTORE"**
VARALLO S. - GATTINARA
<http://www.ipssar-gpastore.edu.it>
E-MAIL - info@ipssar-gpastore.gov.it
PEC - vcrh040008@pec.istruzione.it



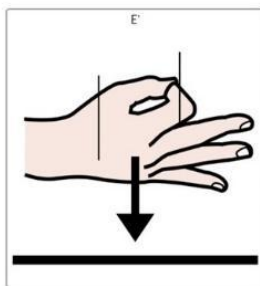
IPSSAR "G. Pastore" – corso Valsesia, 111,
13045 Gattinara (VC)
<http://www.centrotecha.it>
E-MAIL: info@centrotecha.it
https://telegram.me/centrotec_ha




**Istituto di Istruzione Superiore
"GOBETTI MARCHESINI-CASALE-ARDUINO"**
Polo per la Chimica e le Biotecnologie Sanitarie e Ambientali
Amministrazione Finanza e Marketing Relazioni Internazionali per il Marketing
Sede CTS di Torino - Via Figlie dei Militari, 25 - 10131 Torino
Sito: <http://www.gmca.edu.it/necessitaeducativespeciali/>, e-mail: ctstorino@gmca.edu.it

PERCORSO FORMATIVO

"CAA IN CLASSE: percorso formativo di base"



C.A.A. IN CLASSE
percorso formativo di base

FINALITA' DEL CORSO:

- Fornire conoscenza sul significato e l'utilizzo della CAA
- ipotizzare strumenti di applicazione collettiva (negli ambienti, gruppi di interazione comunicativa attraverso il gioco, laboratori di lettura in CAA)
- fornire conoscenza degli strumenti (comunicatori e tablet) e dei software e applicazioni finalizzati alla CAA
- usare un nuovo strumento in vari ambiti della pratica scolastica come supporto e potenziamento dei messaggi verbali facilitando la comprensione
- supportare la conoscenza degli spazi e dei tempi della scuola
- incrementare il vocabolario e la consapevolezza della frase
- facilitare l'integrazione degli alunni con deficit cognitivo e linguistico (disabili certificati, ritardi del linguaggio, stranieri)

TARGET:

Docenti curricolari e di sostegno di ogni ordine e grado.




**ISTITUTO PROFESSIONALE DI STATO PER I SERVIZI
ALBERGHIERI E DELLA RISTORAZIONE**
"G. PASTORE"
VARALLO S. - GATTINARA
<http://www.ipssar-gpastore.edu.it>
E-MAIL - info@ipssar-gpastore.gov.it
PEC - vcrh040008@pec.istruzione.it



IPSSAR "G. Pastore" – corso Valsesia, 111,
13045 Gattinara (VC)
<http://www.centrotecha.it>
E-MAIL: info@centrotecha.it
https://telegram.me/centrotec_ha




**Istituto di Istruzione Superiore
"GOBETTI MARCHESINI-CASALE-ARDUINO"**
Polo per la Chimica e le Biotecnologie Sanitarie e Ambientali
Amministrazione Finanza e Marketing Relazioni Internazionali per il Marketing
Sede CTS di Torino - Via Figlie dei Militari, 25 - 10131 Torino
Sito: <http://www.gmca.edu.it/necessitaeducativespeciali/> e-mail: ctstorino@gmca.edu.it

ORGANIZZAZIONE DEL CORSO

Il corso è strutturato in n. 6 moduli. L'impegno, da parte dei docenti, è stato calcolato in n° 15 ore così suddiviso:

- Video-lezioni tematiche della durata media di 10/15 minuti ciascuno
- Documenti, link, risorse di approfondimento
- Test di valutazione

Solo il superamento del test di valutazione a fine modulo darà l'accesso al modulo successivo

Gli argomenti trattati sono i seguenti:

MODULO 1 – LA CAA

- 1.1: Introduzione alla CAA
- 1.2: Cenni storici

MODULO 2 – IMMAGINI, STRUMENTI E TECNOLOGIA

- 2.1: Quali immagini
- 2.2: Le tavole comunicative
- 2.3: Altri strumenti della CAA
- 2.4: CAA nell'ambiente e nella vita
- 2.5: Tecnologia e altri strumenti

MODULO 3: DIDATTICA CON LA CAA

- 3.1: dal libro modificato agli Inbook
- 3.2: Inbook e laboratori di lettura
- 3.3: Contenuto dei libri in CAA
- 3.4: CAA e Didattica

MODULO 4 - CAA E OPEN SOURCE: PROSPETTIVE DIDATTICHE

- 4.1: Da ARAWORD a SIMCAA
- 4.2: Prospettive Didattiche




**ISTITUTO PROFESSIONALE DI STATO PER I SERVIZI
ALBERGHIERI E DELLA RISTORAZIONE
"G. PASTORE"
VARALLO S. - GATTINARA**
<http://www.ipssar-gpastore.edu.it>
E-MAIL - info@ipssar-gpastore.gov.it
PEC - vcrh040008@pec.istruzione.it



IPSSAR "G. Pastore" – corso Valsesia, 111,
13045 Gattinara (VC)
<http://www.centrotecha.it>
E-MAIL: info@centrotecha.it
https://telegram.me/centrotec_ha




**Istituto di Istruzione Superiore
"GOBETTI MARCHESINI-CASALE-ARDUINO"**
Polo per la Chimica e le Biotecnologie Sanitarie e Ambientali
Amministrazione Finanza e Marketing Relazioni Internazionali per il Marketing
Sede CTS di Torino - Via Figlie dei Militari, 25 - 10131 Torino
Sito: <http://www.gmca.edu.it/necessitaeducativespeciali/> e-mail: ctstorino@gmca.edu.it

4.3: Sussidiario per Immagini

MODULO 5 – PROGETTO SIMCAA

5.1: SCRITTURA INCLUSIVA MULTIMODALE COMUNICAZIONE AUMENTATIVA

MODULO 6: AUSILI PER LA COMUNICAZIONE

- 6.1: I Comunicatori Semplici e Simbolici
- 6.2: I Comunicatori Alfabetici
- 6.3: I Comunicatori Dinamici
- 6.4: I Comunicatori a puntamento oculare